

4.2

À quel type de vélo est destiné cet obstacle ?



Les chemins débouchent sur une petite route qui arrive du village, tout près d'un second pont.

5. 2<sup>ème</sup> pont

5.1

Comment se nomme ce pont ?

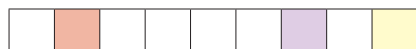


Monte cette route jusqu'au stop et tourne à gauche. Continue sur la route des Monts Jura, celle qui monte, pour revenir à l'Office de Tourisme

6. Office de Tourisme

6.1

Quel est le nom de la 1<sup>ère</sup> remontée mécanique qui permet de relier Lélex à la Catheline ?



Un indice : il y en a une de suspendue à l'Office de Tourisme.

6.2

Quelles sont ses dates de montage et démontage ?



Tu as fini le rallye et répondu à toutes les questions ?

**+ Bravo !**

Si cela t'a plu, d'autres rallyes sont à réaliser dans le Pays de Gex, rendez-vous sur notre site internet pour de nouvelles aventures !

Vérifie tes réponses ici



www.paysdegex-montsjura.com

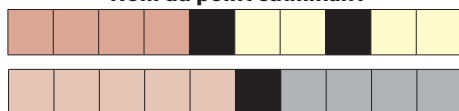
**+ C'est le moment de relier les pièces de l'histoire !**

Pour trouver le mot manquant, reporte les lettres colorées des mots que tu as trouvés ici :

Nom de la montagne



Nom du point culminant



CONSEILS PRATIQUES



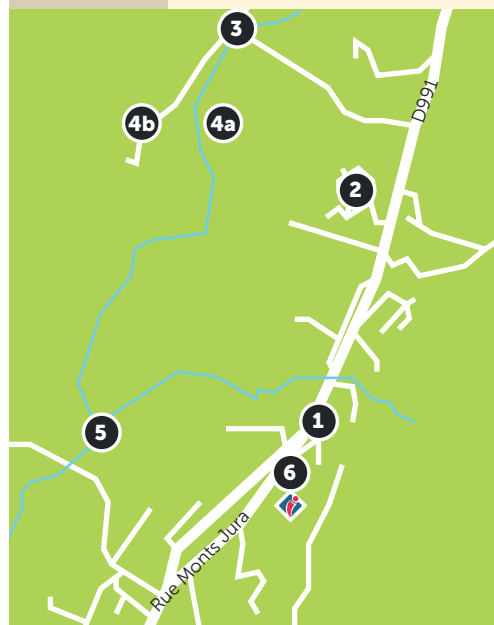
🕒 1 h 45 📏 3 km

🅑 parking rue de la Chapelle / Aux Forges (rue d'en haut)

♿ Accessible avec aide

🐾 Chiens en laisse

📷 Partagez-nous vos plus beaux clichés avec #paysdegextourisme



➡ Une pause goûter dans l'un des cafés du village ?

À LA DÉCOUVERTE de Lélex !

Une balade pour découvrir le village à travers des énigmes à résoudre.



Je suis Gaspard, Lélerand de naissance, moniteur de ski en hiver et éleveur à la belle saison. Lélex est devenue une station de ski dès 1936, avec son téléski qui fut la 1<sup>ère</sup> remontée mécanique dans le Jura et la 3<sup>ème</sup> en France, une vraie révolution pour l'époque ! Mais Lélex, c'est avant tout un village de montagne, qui est le mien. Suis-moi pour le découvrir au travers de ses bâtiments, de ses activités sportives, de sa nature sauvage et de ses habitants chaleureux.

Mais au fait, connais-tu le nom de cette haute chaîne de montagne qui la borde, et de son point culminant ? Réponds aux questions sur mon village pour trouver la réponse.

+ Tu te promèneras de lieu en lieu pour répondre à des énigmes tout en t'amusant ! Grâce aux cases colorées des réponses, tu retrouveras un nom. Pour t'aider, regarde le plan, le numéro de l'étape correspond au numéro sur le plan.

Le rallye découverte commence à l'Office de Tourisme, situé 435 rue des Monts Jura

**+ Le bon comportement de l'explorateur**

- + J'ouvre l'œil et je garde ma bonne humeur !
- + Je jette mes déchets à la poubelle
- + Je respecte la nature et ce qui m'entoure
- + Je regarde attentivement avant de traverser la route



- + Je mets de bonnes chaussures et j'adapte mes vêtements à la météo
- + Je n'oublie pas mon sac à dos et ma gourde
- + Je me munis d'un appareil photo pour prendre des photos et garder des souvenirs

## 1. Église

**1.1** L'église de Lélex date de 1846 et a été entièrement restaurée en M.CM.XC.VIII, de quelle année s'agit-il ?

**Le petit +**

Cette rénovation a été à l'initiative de l'Abbé Jean d'Auferville, accompagné d'artistes de la vallée. Un petit livret est disponible à l'entrée de l'église pour connaître tous les secrets de la rénovation.

**1.2** En entrant dans l'église, tu aperçois de chaque côté de la porte des sculptures représentant les animaux de la vallée, peux-tu les citer ?

**Vertical**

- 1. Je suis un gastéropode à coquille
- 4. Je suis un oiseau, proche du coq de bruyère

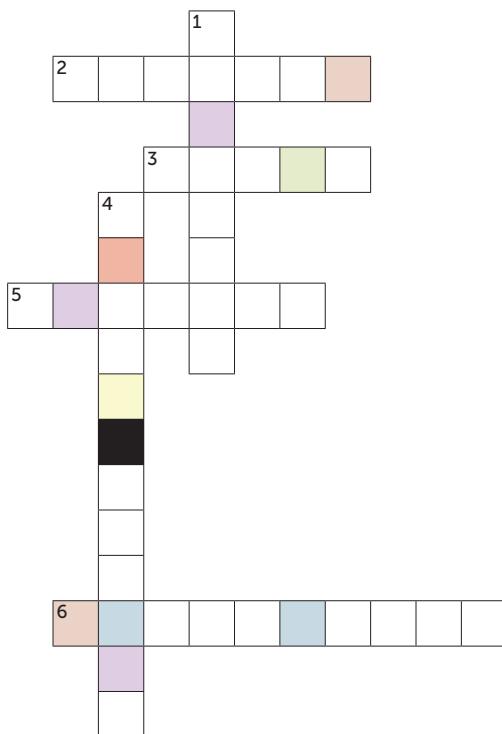
**Horizontal**

- 2. Je suis un animal avec des nageoires et des écailles
- 3. Je suis une ruminante et mon lait sert à fabriquer du fromage
- 5. Je suis le caprin des montagnes et je suis souvent confondu avec mon cousin le bouquetin
- 6. Je suis un batracien qui coasse et fait des sauts

En longeant la route, passe devant le Sherpa et continue après la maison peinte en jaune sur ta droite. Plus loin sur ta gauche, tu arrives devant une délicieuse boutique.



Un indice : j'ai mis des points entre les chiffres pour mieux les identifier.



## 2. Commerce

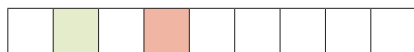
**2.1** Quelle est la spécialité de ce commerce ?

**Le petit +**

il y en a pour tous les goûts : sec comme la chézérande, ou encore au vin jaune, aux noisettes, aux myrtilles ...

**2.2** Dans quel hameau le commerce est-il situé ?

**2.3** À quelle commune est-il rattaché : Mijoux ou Lélex ?



Un indice : regarde le nom de l'enseigne



Continue sur cette route et, toujours en faisant attention à la circulation, à hauteur d'un ancien lavoir reconverti en fontaine, tourne à gauche sur le chemin Murgani qui descend jusqu'à un pont.

## 3. 1<sup>er</sup> pont

**3.1** Comment se nomme ce pont ?



Un indice : lis le poteau de randonnée juste avant le pont.



**3.2** À quelle altitude sommes-nous ?

**Le petit +**

La vallée de la Valserine traversée par la rivière du même nom est une frontière naturelle entre deux départements, je dirais même plus, entre deux régions : l'Ain en Auvergne-Rhône-Alpes et le Jura en Bourgogne-Franche-Comté.



De ce pont, sur ta gauche, deux possibilités s'offrent à toi pour poursuivre ton chemin :  
- Soit prendre à gauche avant le pont, **chemin A**  
- Soit prendre à gauche après le pont (à privilégier par mauvais temps), **chemin B**

## 4. Rivière

**CHEMIN - A** Avant le pont, suis le sentier qui longe la rivière, depuis lequel je t'invite à admirer mon village, les pistes de descente et la télécabine sur ta gauche.

**4.1** Quel poisson est-il possible de pêcher ?

Un indice : Le chiffre correspond à la place de la lettre dans l'alphabet.  
Ex :  $B*2 = 2*2 = 4 = D$

Le calcul	J*2	H*2+B	J+K	P/2+A	Z-6	B+C
Le résultat						
Le calcul		C*B	1	T-B	E+B*B	C*E
Le résultat						

**4.2** Tu vas marcher sur des passerelles en bois quelques minutes. Quel autre nom leur donne-t-on ?

Continue ton chemin en suivant le tracé jaune : PR (petite randonnée).



**CHEMIN - B** Suis la route qui surplombe la rivière puis prends le sentier sur ta gauche qui le quitte, avant une propriété privée. Après le petit pont en bois, si le sol est un peu humide, regarde bien, tu pourrais apercevoir des empreintes de sangliers ou de chevreuils ... ouvre bien l'œil !

**4.1** Assieds toi pour admirer la vue. En hiver, je travaille au domaine skiable. Sais-tu comment se nomme la station ?

