

🕒 1h

→ 1,8 km

**P** Parking Jean-Monnet



certaines étapes sont accessibles aux PMR avec aide

## A LA DÉCOUVERTE

# de Saint-Genis-Pouilly avec Gustave


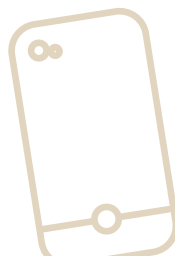
Une balade pour découvrir le village à travers des énigmes à résoudre.



*Je m'appelle Gustave ! Depuis petit, j'ai habité à Saint-Genis-Pouilly jusqu'à ce qu'un jour nous déménagions. Nostalgique, j'aime me souvenir de tous les bons moments que j'ai passés dans mon village natal et les partager avec vous.*

*Retrouvons ensemble mes lieux favoris et découvrez au fil de mon histoire pourquoi et dans quel autre village j'ai bien pu déménager !*

# Les 10 commandements de l'explorateur

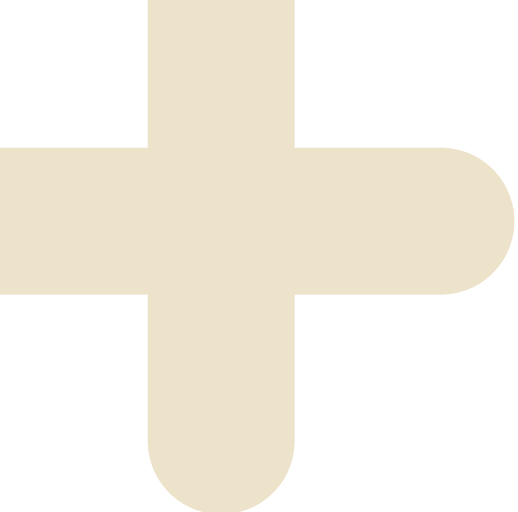
- + **J'ouvre l'oeil et je garde ma bonne humeur !**
- + **Je jette mes déchets à la poubelle**
- + **Je respecte la nature et ce qui m'entoure**
- + **Je regarde attentivement avant de traverser la route**
-  **Je prévois en cas de petits bobos : pansements...**
- + **Je mets de bonnes chaussures et j'adapte mes vêtements à la météo**
- + **Je n'oublie pas mon sac à dos et ma gourde**
-  **Je me munis d'un smartphone, pour prendre des photos et garder des souvenirs**
- + **Je pense au disque de stationnement**
- + **Si je me rends dans un restaurant ou un bar, je suis les protocoles sanitaires, et je prends avec moi un masque par adulte et du gel hydroalcoolique**



**Je respecte la réglementation : Réserve Naturelle Nationale de la Haute Chaîne du Jura, zones de quiétude de la faune sauvage...**

**Je respecte mon environnement :**





Rendez-vous au lieu de départ, la Place de la Fontaine. Pour vous y rendre, passez devant la médiathèque Georges Sand et empruntez la rue de Gex sur votre gauche.

Un plan virtuel est également disponible ici :

<https://bit.ly/2AqeHsC>



**Plusieurs bars et restaurants se trouvent sur votre route, n'hésitez pas à faire une pause !**

C'est parti ! Au départ de la Place de la Fontaine, descendez la rue de Genève. L'ancienne mairie et école se trouve sur votre gauche.

🕒 2 min ♿

## 1. Ancienne mairie et école

Voici mon école, je crois que c'était aussi la mairie. Je préférais de loin la sortie de l'école pour enfin jouer avec mes amis.

Dans cette école et mairie, un mystère nous avait occupé bien des récréations : une partie du bâtiment nous était inaccessible.

Découvrez pourquoi et quelle était la fonction de cette partie du bâtiment grâce à l'énigme suivante.

Observez bien la fresque sur le mur à gauche de l'ancienne école.

**1)** Une jeune fille joue avec une corde. De quoi est faite cette "corde" ?

--	--	--	--	--	--	--	--

**2)** Que tient le garçon à sa droite pour s'envoler ainsi ?

--	--	--	--	--	--	--	--

**3)** Quel est le nom de l'artiste qui a peint ce mur en trompe-l'oeil ?

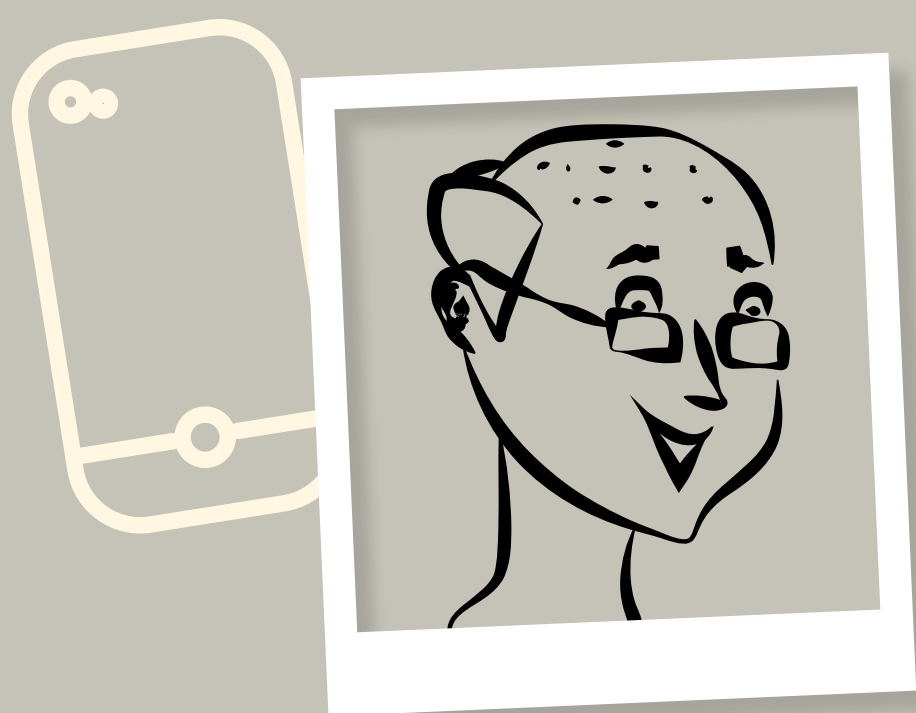
--	--	--	--	--	--	--	--

Reportez les lettres de couleurs des mots découverts et complétez le mot pour révéler ce que le bâtiment de la mairie et de l'école abritait aussi :

--	--	--	--	--	--

Reportez ci-dessous la lettre la plus sage de ce mot. Elle vous aidera à trouver mon nouveau village.

--



Insérez-vous dans la fresque et prenez-vous en photo : voyons si vous trouvez votre place dans la cour de récréation ! Partagez-nous vos plus beaux clichés avec **#paysdegextourisme** !



Prochaine étape : Continuez de descendre la rue de Genève et traversez la rue au passage piéton avant le rond-point. Vous arrivez sur une petite place.

🕒 5 min ♿

## 2.

### La fruitière

Mes grands-parents faisaient partie de la fruitière du village. Là-bas, ils mettaient leur production en commun avec les autres fermiers pour vendre leurs produits.

Une partie de leur travail consistait à, comme on dit chez-nous, "rapercher les grolles et leurs mojons".


**1)** Que veut donc bien dire cette phrase de patois du pays ?

- a)** Attacher les chaussures et leurs moutons ;
- b)** Aller chercher les vaches et leurs veaux ;
- c)** Cuire des champignons sur le feu.



**2)** Avez-vous deviné ce qu'est une fruitière ? Complétez le mot :

<b>F</b>			<b>M</b>		<b>G</b>		<b>R</b>	<b>I</b>	<b>E</b>
----------	--	--	----------	--	----------	--	----------	----------	----------

Utilisez la seule voyelle du mot FRUITIÈRE qui n'est pas utilisée dans le mot trouvé pour compléter le nom de mon village.



Continuez votre chemin en prenant la rue Jean Belleville à droite au rond-point et longez le stade de sport. En prenant la direction du point suivant, admirez la vue sur les montagnes à votre droite. Arrêtez-vous le long du stade, face aux montagnes.

 2 min 

## 3.

### Randonnée en montagne

Levez un peu les yeux vers les hauteurs qui s'offrent à vous. Connaissez-vous le nom de ces montagnes à votre droite ?


En les voyant, ma grand-mère, les yeux pétillants, me racontait des anecdotes de sa jeunesse. Adolescente, elle partait sur les chemins de montagne rejoindre les villages qui se trouvaient de l'autre côté pour... aller au bal !

**1)** Combien de kilomètres pouvait-elle bien parcourir pour s'y rendre ?

- a)** 2 à 3 km
- b)** 20 à 30 km
- c)** 200 à 250 km

**2)** Connaissez-vous le nom de ces montagnes ?

Une fois leur nom retrouvé, inscrivez la 1<sup>ère</sup> lettre dans la case suivante pour l'utiliser à la fin.



Arrivés à la fin du stade de sport, un chemin piéton s'offre à votre gauche. Empruntez-le et suivez-le jusqu'à un espace dégagé au bord de la rivière du Lion.

 4 min  avec aide

## 4. Initiation pêche

Avec mon grand-père nous venions souvent pêcher ici, au bord de la rivière. Il m'avait fabriqué une petite canne à pêche et m'avait appris la patience pour ne pas faire fuir les poissons avant qu'ils ne mordent à l'hameçon.

- 1)** Quels types de poissons trouve-t-on dans le Lion ?
- a)** Ombre commun et truite fario ;
  - b)** Raie et perche commune ;
  - c)** Anguille et écrevisse.

Retenez la 1<sup>ère</sup> lettre du 1er poisson qu'on peut y pêcher.

Si vous retrouvez mon village, vous pourrez aussi y pêcher. Là-bas, j'ai retrouvé les mêmes espèces de poissons !



Pour rejoindre l'étape suivante, continuez le chemin en vous détournant du pont jusqu'à rejoindre l'embranchement au niveau d'une statue. Quelques mètres plus tôt, vous aurez entendu la rivière un peu plus fort. Placez-vous à son bord et découvrez les questions suivantes.

 7 min  avec aide

## 5. La Diamanterie



Entendez-vous le bruit du Lion qui rugit un peu plus fort ? Ce n'est qu'une rivière mais son courant était assez fort pour produire de l'électricité en entraînant les engrenages d'une machine. On appelle ça la force hydraulique ! L'industrie qui s'en servait se trouvait de l'autre côté de la rive. Il s'agissait de la diamanterie Donnet.

- 1)** Quel est le travail dans une diamanterie ?
- 2)** Comment appelle-t-on un ouvrier qui y travaille ?

Mon père y a travaillé jusqu'à sa fermeture en 1929 lorsque, face aux difficultés financières, l'activité s'est déportée sur une autre partie du territoire.



Au croisement des chemins, continuez sur la gauche et faufilez-vous entre les habitations dans le chemin Manegly. Arrivés au rond-point, continuez tout droit en remontant la rue de Genève jusqu'au grand bâtiment vitré sur votre gauche.

 7 min  avec aide car rue pentue

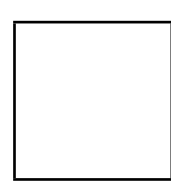
## 6. Théâtre du Bordeaux

Nous aimions tant nous retrouver au théâtre le soir. Cet espace en plein air où tout le monde se retrouvait pour rire, partager un bon moment.

Le théâtre à proprement parler était une installation montée de toutes mains, il s'agissait de simples planches posées sur des .....

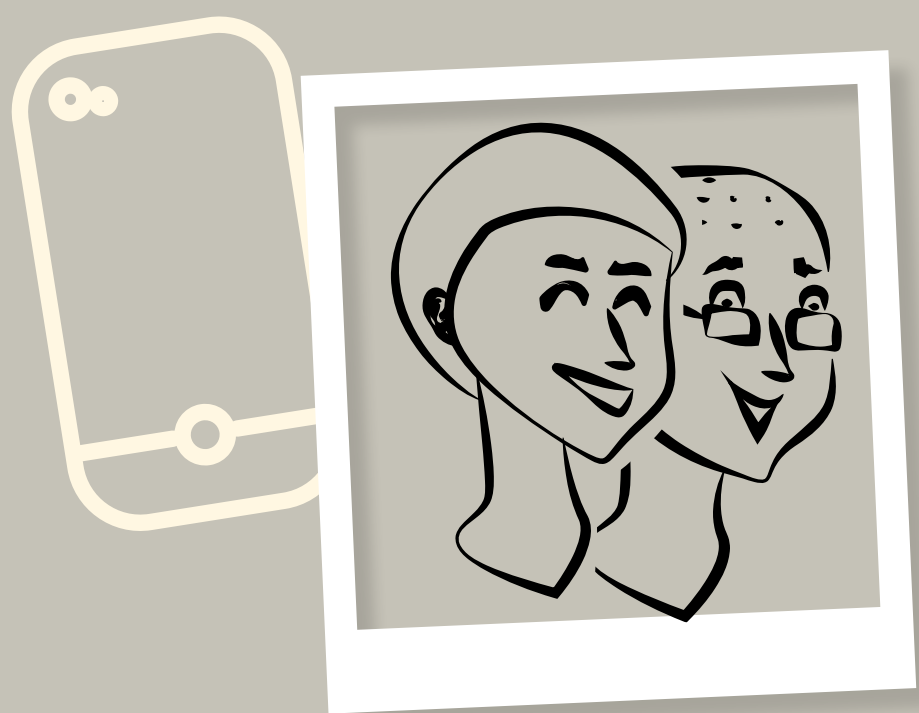


Retrouvez le mot avec ce rébus. Sa dernière lettre vous aidera à trouver mon village.



Après les représentations, nous aimions nous mettre dans la peau des artistes en les imitant !

Continuez de monter la rue jusqu'à un mur en trompe-l'oeil.

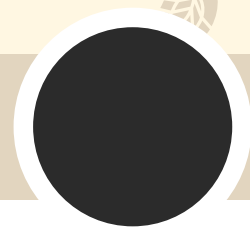


A votre tour de prendre la pause en imitant les artistes devant la fresque ! Partagez-nous vos plus beaux clichés avec **#paysdegextourisme** !



Continuez de remonter la rue jusqu'à la Place de la Fontaine pour découvrir la dernière énigme.

🕒 3 min 🚶 avec aide car rue pentue



## 7. Place de la Fontaine

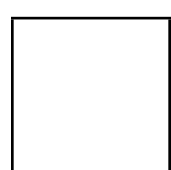
La Place de la fontaine était aussi un de mes lieux préférés. J'y venais souvent accompagner ma mère chercher de l'eau. C'était un lieu où nous pouvions rencontrer pas mal de personnes du village, elles aussi venues se ravitailler en eau. J'y retrouvais souvent mes amis pour nous amuser ensemble.

Il y a bien longtemps, cette place et le reste du village étaient très humides à cause de la nature même du sol. Aussi, la vie était difficile pour ses habitants qui tombaient souvent malades à cause de l'humidité qui s'en dégagait. Le sol fut drainé en 1817 pour rendre le village plus agréable à vivre.

Quelle était donc la nature du sol sur lequel reposaient le village et ses alentours ?

**Indice :** *Aujourd'hui, le Pays de Gex en compte encore un : son nom est "... de l'Etournel". C'est un espace protégé mais autour duquel il est possible de se balader.*

Gardez la première lettre de ce mot pour la suite.



Quelques années plus tard, en 1823, une fontaine a été installée. Depuis que l'on m'a raconté cette histoire, je la vois un peu comme le symbole de purification du village.

# C'est le moment de relier les pièces de l'histoire !

Ces souvenirs... quel plaisir de repenser avec vous à mon village et à tous ces lieux où j'ai passé de si bons moments !

Saurez-vous deviner pourquoi ma famille et moi avons déménagé ?

**Indice :** Vous trouverez la réponse grâce à l'étape 5 !

Grâce aux lettres obtenues tout au long des énigmes, retrouvez le bon ordre pour former le nom de mon nouveau village !

--	--	--	--	--	--

Pour en savoir plus, utilisez le lien ci-dessous pour avoir les réponses.

<https://www.paysdegex-montsjura.com/rallye-decouverte-saint-genis-pouilly-reponses/>

# Bravo !

Vous êtes arrivés au terme de votre découverte de Saint-Genis-Pouilly !  
Si ce rallye vous a plu, d'autres rallyes sont à réaliser dans le Pays de Gex.  
Flashez les autres QR codes pour de nouvelles aventures !



[www.paysdegex-montsjura.com](http://www.paysdegex-montsjura.com)